

53e Jaargang Oktober 2011

Clubblad



Weesperschaakclub

Opgericht 7 november 1923

 **De Groot**
Luchtkanalen



Kijk op onze website naar de webwinkel voor het leveren van rechthoekige luchtkanalen.

www.degrootluchtkanalen.nl

tel : 0294 – 413086

MANHATTAN'S WELLNESS & HEALTH CLUB

Hogeweyselaan 227
1382 JL Weesp
Telefoon 0294-419878



Geopend : Maandag t/m Vrijdag 8.00 -- 23.00 uur
Zaterdag en zondag 9.00 -- 17.00 uur

Diverse groepslessen o.a. Body Power, Body Shape, Boot Camp, Pilates, Spinning, Basic Steps, Ab Blast, Tevens Zonnebanken en Sauna.

**Hier had uw advertentie
kunnen staan!**

**Documentverwerking
Sportprijzen
Stanzen**



Copy- & Printservice, Grootformaat printen
flock cijfers & letters, documentverwerking
stanswerk, bedrukken Textiel, DTP

Achtergracht 14 - 16, Weesp
Tel : 0294 - 410882
maurice@dssweesp.nl / martijn@dssweep.nl

Leren schaken?

Beter leren schaken?

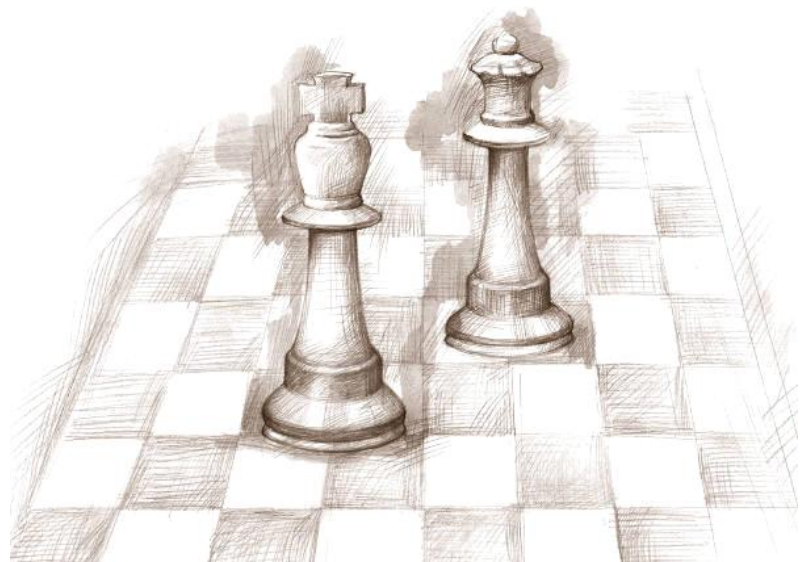
Dat kan bij de WSC !

Gratis !!!

Voor jeugd en volwassenen

Info : 414534

***Of kom langs op dinsdagavond
(zie pagina 1)***



Weesper Schaakclub

Opgericht 7 november 1923

p/a Keulsevaartstraat 449 1382 BX Weesp
KvK 40516118

Clublokaal	WVGV kantine	Papelaan 126B 1382 RP Weesp ☎ 0294 - 412330
Clubavond	Dinsdagavond	Jeugd 18.45 - 19.45 uur Senioren 19.45 - 23.30 uur
Homepage	www.weesperschaakclub.nl	
Redactie	Peter Wijnand	Aertjanssenstraat 28 1382 EE Weesp ☎ 06 - 10495588 mail@pwijnand.speedxs.nl
Bestuur		
Voorzitter & 2 ^e Secretaris	Ariën Hooimeijer	Reijerserf 29 3755 XD Eemnes ☎ 035 - 538 2630 / 06 - 2942 4322 a.hooimeijer@kpnplanet.nl
Secretaris & 2 ^e Penningmeester	Han Hilders	Keulsevaartstraat 449 1382 BX Weesp ☎ 0294 - 417827 guzu13dl@kpnmail.nl
Penningmeester & 2 ^e Voorzitter	André Ottenhoff	Leghornstraat 2 1109 BW Amsterdam Driemond ☎ 0294 - 414534 / 06 - 2036 8188 otwit@xs4all.nl
Wedstrijdleder extern	Peter Wijnand	Aertjanssenstraat 28 1382 EE Weesp ☎ 06 - 5425 6185 mail@pwijnand.speedxs.nl
Wedstrijdleder intern	Klaas Siewertsen	Sportparklaan 313 ☎ 0294 - 416547 ksiewertsen@planet.nl
Materiaal-Commissaris & Bibliothecaris	Bertus Vossepoel	Dr. Kuyperlaan 27 1381 CT Weesp ☎ 0294 - 411609 bvossepoel@hetnet.nl
Jeugdafdeling		
Algemeen aanspreekpunt	Bertus Vossepoel	Dr. Kuyperlaan 27 1381 CT Weesp ☎ 0294 - 411609 bvossepoel@hetnet.nl
Ereleden		
Per 13-9-1966	W. Scheermeijer †	medeoprichter WSC
Per 7-11-1973	H.J. Muntinga †	medeoprichter WSC / oud-voorzitter
Per 8-11-1988	M.C.F. Ottenhoff †	meer dan 30 jaar bestuurslid
Contributie – seizoen 2009/2010		
Aspiranten / Junioren	tot en met 17 jaar	€ 40 per jaar
Senioren	vanaf 18 jaar	€ 65 per jaar
Donateurs	minimale bijdrage	€ 10 per jaar
De contributie dient per jaar bij vooruitbetaling te worden voldaan. Beëindiging lidmaatschap: uitsluitend schriftelijk bij het secretariaat. Bij tussentijdse beëindiging van het lidmaatschap is contributie tot het einde van het contributiejaar (1 juli – 30 juni) verschuldigd. Alle betalingen t.n.v. Weesper Schaakclub te Weesp – Rabobank 15.70.86.178		
Afmelden		
Jeugd	tot dinsdagavond 17.00 uur	bij Bertus Vossepoel ☎ 0294 - 411609
Senioren	tot maandagavond 20.00 uur	bij Klaas Siewertsen ☎ 0294 - 416547 Bgg Bertus Vossepoel ☎ 0294 - 411609

Van de Voorzitter

Het eerste clubblad van het nieuwe seizoen 2011 – 2012 is gereed. Voor u ligt weer een prachtig exemplaar met diverse artikelen welke door de nieuwe eindredacteur samengesteld is voor zowel de jeugd als voor de senioren. Na de zomerstop, waarin iedereen heerlijk is uitgerust en heeft kunnen genieten van zijn / haar vakantie is het nieuwe schaakseizoen weer begonnen. De Algemene Leden Vergadering heeft inmiddels plaatsgevonden en ook de traditionele openingsavond met een simultaan van Dave van der Kist is een geweldige avond geweest.

Het bestuur van de Weesperschaakclub heeft net als het vorige seizoen een wijziging ondergaan. De nieuwe secretaris binnen het bestuur van de Weesperschaakclub is Han Hilders, welke Henk Peperkamp opvolgt. Via deze weg bedank ik (nogmaals) Henk voor zijn inzet voor de schaakclub en verwelkom ik Han binnen het bestuur als penningmeester.

Door omstandigheden is eerste clubblad met een week vertraagd uitgebracht. De eindredacteur heeft veel problemen met de software ondervonden om het clubblad netjes in elkaar te zetten. Echter ook ik als voorzitter moet hierbij erkennen niet al te veel tijd te hebben kunnen vinden om een stukje te schrijven. Naast de standaard avonden schaken, is uw voorzitter inmiddels ook weer begonnen met een cursus op weg naar Nationaal Arbitrator.

Ook de interne competitie heeft een wijziging ondergaan. De beide groepen zijn, zoals u bekend is, samengevoegd tot één grote groep, waardoor we allemaal meer partijen tegen verschillende tegenstanders kunnen spelen. Het volledige programma kunt u vinden verderop in dit clubblad.

De bekercompetitie is inmiddels ook begonnen op 8 november 2011. De eerste ronde is gespeeld waarbij de beste 7 spelers van vorig jaar, aangevuld met de nr. 1 op de huidige ranglijst van de interne competitie vrij geloot zijn voor deze ronde. Zij zullen in de volgende ronde ingeloot worden om mee te kunnen dingen naar de bekerkampioen 2011-2012

Ook de externe competitie gestart. Inmiddels hebben we er 2 wedstrijden opzitten waarbij beide de wedstrijden zijn gewonnen.

Inmiddels is de inschrijving voor het 33^e Openkampioenschap Van De Stad Weesp ook weer geopend. Op de diverse websites (waaronder die van de SGA) circuleren de aankondigen weer rond. De mailing, verzorgd door André Ottenhoff, is weer de deur uit. Het toernooi zal worden gehouden op 10 december 2011, en uiteraard proberen we er ook dit jaar weer een gezellig toernooi van te maken. Inmiddels lopen de aanmeldingen binnen maar uiteraard kunnen er nog veel meer mensen bij Bent u er ook bij ?

Programma 2011-2012

Programma WSC seizoen 2011-2012

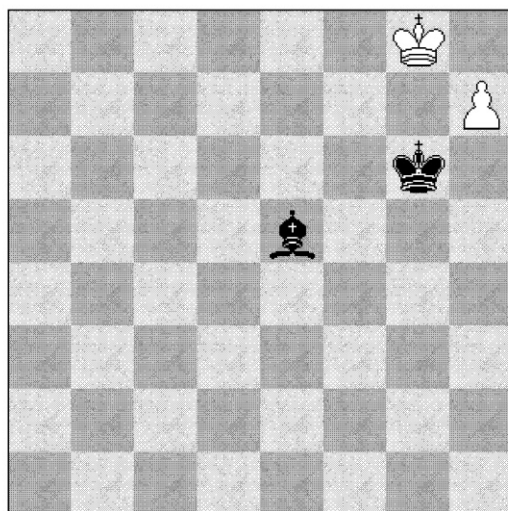
Clubavond	Programma			Externe competitie	Opm. Senioren	Opm. Jeugd
30 augustus 2011	Algemene Ledenvergadering				ALV	geen Jeugdschaak
6 september 2011	Openingsavond				Simultaan	Start Jeugdseizoen
13 september 2011	Periode	1 Ronde	1			
20 september 2011	Periode	1 Ronde	2			
27 september 2011	Periode	1 Ronde	3			
4 oktober 2011	Periode	1 Ronde	4			
11 oktober 2011	Periode	1 Ronde	5			
18 oktober 2011	Periode	1 Ronde	6	WSC 1 - Pegasus 1	Herfstvakantie	...
25 oktober 2011	Snelschaakronde	1			Snelschaken	
1 november 2011	Periode	1 Ronde	7			
7 november 2011 ma				Laurierboom Gambiet 2 - WSC 1		
8 november 2011	Periode	1 Ronde	8		1e ronde Bekercomp.	
15 november 2011	Periode	1 Ronde	9			
22 november 2011	Periode	1 Ronde	10			
29 november 2011	Periode	1 Ronde	11			
6 december 2011	Periode	2 Ronde	1			
10 december 2011 za	Open Kampioenschap van de Stad Weesp					
13 december 2011	Periode	2 Ronde	2		2e ronde Bekercomp.	
20 december 2011	Toernooi - Rapid zoals OK				Intern toernooi	
27 december 2011	Geen schaken				Kerstvakantie	geen Jeugdschaak
3 januari 2012	Periode	2 Ronde	3		Kerstvakantie	geen Jeugdschaak
10 januari 2012	Periode	2 Ronde	4			
17 januari 2012	Periode	2 Ronde	5	WSC 1 - Chaturanga 1		
24 januari 2012	Periode	2 Ronde	6			
31 januari 2012	Periode	2 Ronde	7			
7 februari 2012	Periode	2 Ronde	8		1/4 finale Bekercomp.	
14 februari 2012	Periode	2 Ronde	9			

21 februari 2012	Periode	2 Ronde	10			
23 februari 2012	do			Es80 2 - WSC 1		
28 februari 2012	Snelschaakronde	2			Voorjaarsvakantie	
6 maart 2012	Periode	2 Ronde	11			
13 maart 2012	Jeugdtoernooi te Weesp*					Jeugdtoernooi
20 maart 2012	Periode	3 Ronde	1			
27 maart 2012	Periode	3 Ronde	2	WSC 1 - Oosten Toren 2		
3 april 2012	Periode	3 Ronde	3		1/2 finale Bekercomp.	
10 april 2012	Paastoernooi - groepen van 4 / halve comp.				Intern toernooi - Pasen	
17 april 2012	Periode	3 Ronde	4			
23 april 2012	ma			AdA'04 1 - WSC 1		
24 april 2012	Periode	3 Ronde	5			
1 mei 2012	Snelschaakronde	3			Meivakantie	
8 mei 2012	Periode	3 Ronde	6			
15 mei 2012	Periode	3 Ronde	7		Finale Bekercomp.	
22 mei 2012	Periode	3 Ronde	8			
29 mei 2012	Snelschaakronde	4			3e Pinksterdag	Slotavond Jeugd
5 juni 2012	Periode	3 Ronde	9			zomervakantie
12 juni 2012	Periode	3 Ronde	10			zomervakantie
19 juni 2012	Periode	3 Ronde	11			zomervakantie
26 juni 2012	Slotavond					zomervakantie
3 juli 2012	Zomerstop - 8 weken				Zomerstop	zomervakantie
10 juli 2012	Zomerstop - 8 weken				Zomerstop	zomervakantie
17 juli 2012	Zomerstop - 8 weken				Zomerstop	zomervakantie
24 juli 2012	Zomerstop - 8 weken				Zomerstop	zomervakantie
31 juli 2012	Zomerstop - 8 weken				Zomerstop	zomervakantie
7 augustus 2012	Zomerstop - 8 weken				Zomerstop	zomervakantie
14 augustus 2012	Zomerstop - 8 weken				Zomerstop	zomervakantie
21 augustus 2012	Zomerstop - 8 weken				Zomerstop	zomervakantie
28 augustus 2012	Start seizoen 2012-2013				ALV of Openingsavond	geen Jeugdschaak
4 september 2012	schaakavond ntb					Start Jeugdseizoen

Snelschaken

Snelschaak		start- volgorde bij R1	ronde 1					punte ranglijst	Behaalde punten tbv kamp.schap deze ronde
Seizoen 2011-2012			x uit y	perc	groeps punten	verv. punten	punte ranglijst		
	Namen								
1	Wim van Spengen	3	8	8	100,00	200	300,00	300,00	
2	Peter Wijnand	2	6,5	8	81,25	200	281,25	281,25	
3	Theo van Tubergen	4	6,5	8	81,25	200	281,25	281,25	
4	Dick Spel	7	4,5	8	56,25	200	256,25	256,25	
5	Ruud Willemsen	14	7,5	8	93,75	150	243,75	243,75	
6	Klaas Siewertsen	9	3	8	37,50	200	237,50	237,50	
7	Bert Hoetmer	6	2,5	8	31,25	200	231,25	231,25	
8	Ariën Hooimeijer	8	2,5	8	31,25	200	231,25	231,25	
9	Jan Marten Otterman	12	2,5	8	31,25	200	231,25	231,25	
10	André Ottenhoff	21	6,5	8	81,25	150	231,25	231,25	
11	Michel Weenink	5		8	0,00	200	30	230,00	
12	Rene Groot	10		8	0,00	200	30	230,00	
13	Hans Frielink	13	5	8	62,50	150	212,50	212,50	
14	Harry Boom	11	0	8	0,00	200	200,00	200,00	
15	Willem de Boer	20	4	8	50,00	150	200,00	200,00	
16	Wim Blijstra	22	4	8	50,00	150	200,00	200,00	
17	Dirk Kamperman	15	3	8	37,50	150	187,50	187,50	
18	Bertus Vossepoel	16	3	8	37,50	150	187,50	187,50	
19	Jan Kuyper	23		8	0,00	150	30	180,00	
20	Han Hilders	19	2	8	25,00	150	175,00	175,00	
21	Hans Hodde	25		8	0,00	150	15	165,00	
22	Bart Achterberg	26		8	0,00	150	15	165,00	
23	Jan Broenink	17	1	8	12,50	150	162,50	162,50	
24	Micha Pfeiffer	31		8	0,00	150	10	160,00	
25	Dirk Jan Baars	32		8	0,00	150	10	160,00	
26	Hans Wijnand	30		8	0,00	150	5	155,00	
27	Henk Peperkamp	35		8	0,00	150	5	155,00	

A propos matpotentieel!



Er is nogal wat onduidelijkheid omtrent het begrip 'matpotentieel'. Als bijv. in deze eenvoudige stelling wits vlag zou vallen dan gaat het punt naar zwart. Zou dit gebeuren zonder de pion op het bord dan is het remise, dus wits eigen pion doet hem de das om.

Het punt is dat het potentieel om mat te geven niet alleen bij de zwarte stukken ligt, maar bij alle stukken: zwart mag ieder stuk op het bord gebruiken om een (zelf)mat te creëren, zolang hij maar legale zetten doet!

Er kan als volgt mat gegeven worden: **1. ... Kf6** zorgt ervoor dat de witte koning naar h8 kan (om zijn eigen graf te graven) **2.Kh8** in een echte partij zou hij dat nooit spelen natuurlijk, maar het is zwart die het bewind voert over de witte stukken! **Kf7** en mat.

Hetzelfde geldt natuurlijk ook als de pion nog op h2 zou staan: deze kan dan op z'n gemak naar h8 lopen waarna de bordstelling weer ontstaat.

Peter Wijnand

Externe Competitie

Verslag van **WSC 1 – Pegasus 1** gespeeld op 18-10-2011:

Bord 3 en 4 hadden hun partijen al vooruit gespeeld op verzoek van Pegasus, zodat we met een voorsprong van 2-0 aan de wedstrijd konden beginnen. Helaas bleek de eerste keus voor het 6^e bord (Michel Weenink) op die avond ziek te zijn, waardoor in allerijl een invaller, deze keer in de persoon van Theo, gevonden moest worden. Hij kweet zich met een remise zeer respectabel van zijn taak.

Hans wilde van geen remise weten, ondanks dat zijn voordeel niet zo groot was en hij zeeën van tijd gebruikte. Halverwege de partij kwam hij bij me langs omdat zijn tegenstander remise had aangeboden. Van mij mocht hij het aannemen (we stonden toen op 3½ punt), maar hij sloeg het toch maar af. In de slotstelling was zijn voordeel nog steeds niet substantieel en het einde van de avond begon te naderen. Deze partij was nog de enige die werd gespeeld en wit had bovendien meer dan 20 minuten voorsprong op de klok. ½-½

De kortste partij van de avond kwam van mijn bord: **1.e4 g6 2.d4 Lg7 3.f4 d5 4.e5 c5 5.dxc5 Ph6 6.Pc3 Le6 7.Le2 f6 8.Pf3 Pc6 9.0-0 b6?? 10.Lb5 Tc8 11.Pd4** en zwart gaf op vanwege de dodelijke penning op c6. Een vervolg had kunnen zijn: Dd7 12.Pxe6 Dxe6 13.cxb6 axb6 14.Dxd5 Kf7 15.Dxe6+ Kxe6 16.Lc4+ Kd7 17.Pd5 Tcd8 18.Pxb6+ Kc7 19.Pd5+ Kb8 20.exf6 en 3 pluspionnen lijkt me wel voldoende voor de winst. Zwart wilde het zich niet laten bewijzen. 1-0

Dick speelde een wilde partij, maar ook een vol met wederzijdse blunders en gemiste kansen. Hij zei later "het is dat ik nog wel plezier in het spelletje heb, anders zou zo'n partij ervoor kunnen zorgen dat ik het schaken er helemaal aan geef"



Dit was één van die vele gemiste kansen. Wit is een stuk achter gekomen doordat hij tijdens een afruilactie werd afgeleid door een vermeende mataanval, die echter niet doorsloeg.

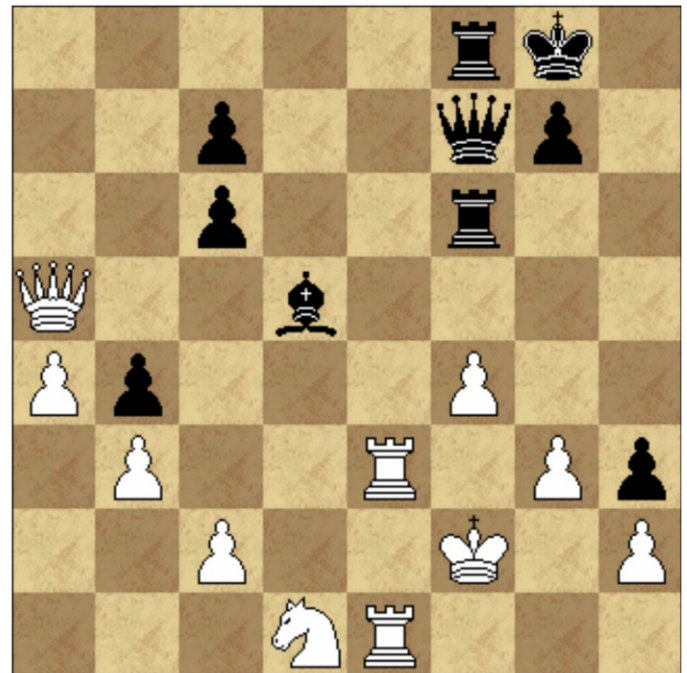
Er werd 18.Pxc6? gespeeld om een verdediger van Pe7 af te ruilen, maar het paard is veel nuttiger als aanvalstuk.

Dus **18.Pb5 Lg7** veld f8 moet vrijgemaakt worden voor de koning **19.Ld6 Dg5 20.Pc7+ Kf8 21.Pxa8 Lxb2 22.Ta4 Kg7 23.Lxe7 Pxe7 24.Pc7** met een solide kwaliteit voor.

Gelukkig voor Dick was het zwart die het laatst blunderde. 1-0

Wim kreeg via zetverwisseling een scherpe variant van het spaans op het bord. Dankzij de pion op h3, de slechte positie van de witte koning en de batterij langs de f-lijn, kreeg hij flinke druk op de witte stelling, hoewel wit later zei dat hij hier nog wel tevreden was met zijn positie.

In het linker diagram heeft wit net d4 gespeeld om de aanval op Te3 te onderscheppen die daar broodnodig was om f3 te dekken.



In de partij werd exd4 26.Lxd4 Lxd4 27.Dxd4 gespeeld met een ongeveer gelijke stelling. Wim had hier echter al kunnen toeslaan met **Lf5** aangezien de witte dame geen veilig toevluchtsoord meer heeft, bijv. **26.Dh4** 26.Dxe5 Le6 **Le7** Tg4 is ook wel voldoende: 27.Dxh3 Txd4 28.Dg2 Txd1 29.Txd1 Lxe3 **27.Dh5 Lg4** **28.Dxe5 Te6** **29.Dxc7** 29.Df4 Dh5 **Dg6!** een stille zet met een oog op de 2^e rij **30.Tf2 Lxf3+!** deze looper kan op geen enkele manier gepakt worden **31.Kg1 Lxd1** **32.Txf8+ Lxf8** **33.Txe6 Dxe6** **34.De5 Dxe5** **35.dxe5 Lxc5+** **36.Kf1 Lxc2** en zwart heeft een vol stuk meer plus een sterk loperpaar.

Wit heeft net 34.Dc5xa5? gespeeld in de overtuiging dat zijn koningsstelling veilig genoeg was. Hij moet echter vliegensvlug met zijn koning naar de andere vleugel om het vege lijf te redden. De partij ging verder met **g5?** **35.Dxb4??** ook hier was 35.Ke2 de enige zet om het hoofd nog boven water te houden **gxf4** **36.Dxf8+** de bedoeling was Dxf8 37.Te8, maar deze combinatie heeft een groot gat. Er was echter al niets beters meer, dus laat ik een vraagteken maar achterwege **Kxf8** oeps **38.gxf4 Txf4+** enz. 0-1

Dat ik g5 van een vraagteken heb voorzien komt omdat zwart een veel sterkere zet tot zijn beschikking heeft: **Txf4+!** **35.gxf4 Dxf4+** **36.Ke2** nu is het te laat **Dxh2+** **37.Kd3** hoe zorg ik dat de toren meedoet met de aanval, voordat wit de kans krijgt om zijn dame terug te halen **Lxb3!!** zwart gooit er nog een stuk tegenaan omdat wit geen tijd mag krijgen om adem te halen **38.cxb3 Td8+** **39.Ke4** 39.Kc4 Df4+ 40.Te4 Dc1+ 41.Kxb4 Tb8+ **Dg2+** **40.Tf3** 40.Ke5 Dg5+ 41.Ke4 Dg4+ 42.Ke5 Te8 mat **Te8+** **41.Kd4 Txe1** even een adempauze voor de koning om de materiële achterstand wat recht te trekken, maar er staan nog steeds 2 stukken aangevallen die niet allebei gered kunnen worden: 42.Td3 Dg4+ 43.Kc5 Dg5+ 44.Kxb4 Te4+ 45.Ka3 Dc1+ 46.Kb2 Te2+ enz. **42.Da8+** **Kh7** **43.Df8 Txd1+** en met enkele uitgekiende schaakjes is het mogelijk om wit mat te zetten. Het zij Wim echter vergeven dat hij dat allemaal niet kon voorzien, maar mooi is het wel.

Harry stond, vanwege een lastige vrijpion op e6, bijna de gehele partij met zijn rug tegen de muur. Hij wist zich echter los te wurmen en toen hij na de 28^e zet eindelijk zelf beter stond ... werd er remise gegeven. Misschien had de stand van de klok hier iets mee te maken! Of zou hij van nature zo vredelievend zijn? $\frac{1}{2}-\frac{1}{2}$

Ook **Theo** had het vanaf het begin erg moeilijk. Op een gegeven ogenblik leek het er op dat zijn koningsstelling overlopen zou worden. Ook in de eindstand stond hij slechter, maar gelukkig had zijn tegenstander veel tijd verbruikt, dus hier is het zeker dat het remisaanbod onder tijdsdruk tot stand kwam. $\frac{1}{2}-\frac{1}{2}$

Na 17 zetten werd de partij van **Micha** remise gegeven. Uit de ruilverant van het frans was een potremise stelling ontstaan, zodat de puntdeling volkomen terecht was. $\frac{1}{2}-\frac{1}{2}$

André had veel problemen om onder de druk van zwart uit te komen. Na een paar zwakke zetten zag hij zich zelfs genoodzaakt om een stuk te geven voor een enkele pion. In het volgende diagram werd zijn paard tot een verklaring gedwongen.



Het is al te laat om nog f4 te spelen en na **17.Pf3 Pxf3+ 18.gxf3 Ph5** staat zwart op het punt om de witte koningsstelling binnen te vallen, bijv. **19.Le2 Pf4 20.Lxf4 Txf4 21.Td1 Dg5+ 22.Kf1 Lxe4! 23.fxe4 Taf8 24.Dd3** of **24.f3 Txf3+ 25.Lxf3 Txf3+ 26.Ke1 De3** mat **Txf2+ 25.Ke1 c4 26.bxc4 bxc4 27.Dxc4 De3** en mat volgt

André zag die bui al hangen en verkoos Pxe6, maar kon het materiële en positionele nadeel niet meer overbruggen. 0-1

1z Hans Wijnand	1920	$\frac{1}{2} - \frac{1}{2}$	Hugo Luijck	1829
1w Peter Wijnand	1903	1 - 0	Dick Langerak	1714
3z Wim van Spengen	1758	1 - 0	Stefan Jorritsma	1787
4w Dick Spel	1764	1 - 0	Pablo Clement	1853
5z Harry Boom	1630	$\frac{1}{2} - \frac{1}{2}$	Ferry Weverling	1725
6w Theo van Tubergen	1638	$\frac{1}{2} - \frac{1}{2}$	Gerben Zeilinga	1656
7z Micha Pfeiffer	1732	$\frac{1}{2} - \frac{1}{2}$	Wouter Simonis	1707
8w André Ottenhoff	1491	0 - 1	Piet Avis	1563

WSC 1 5 - 3 Pegasus 1

Dit was een mooie ouverture tot het nieuwe seizoen.

Het leek me trouwens dat de borden waar extern op werd geschaakt, minder goed verlicht werden dan die in het midden van de zaal, waar intern werd gespeeld.

Een blik op de verlichting leerde me dat dat inderdaad het geval is: de rij van 4 lampen langs de achterwand blijken minder licht af te geven dan de resterende vier.

Peter Wijnand

Interne Competitie

Interne competitie --- seizoen 2011/2012

De regels en afspraken zijn zodanig opgesteld, dat men zoveel mogelijk een wedstrijd kan spelen als men de clubavond bezoekt. Een en ander wordt jaarlijks in de ALV bevestigd cq gewijzigd op voorstel van het bestuur.

- Aantal perioden dit seizoen: 3 perioden
- Aantal ronden per periode: respectievelijk 11, 11 en 11 ronden
- Aantal groepen: 1 groep
- Maximaal aantal afmeldingen per periode met vervangende uitslag 'afwezig met geldige reden': 3 maal
- Aantal malen afmelden per periode als gevolg van het meedoen met een bondswedstrijd met vervangende uitslag 'bondswedstrijd': onbeperkt
- Aantal malen per seizoen met als vervangende uitslag 'oneven': in principe maximaal 1 maal
- Is men afwezig zonder afmelding of meldt men zich voor de 4e maal (afgezien van bondswedstrijden) binnen 1 periode af, dan krijgt men als vervangende uitslag 'afwezig zonder geldige reden'
- Niet komen opdagen geldt als 'afwezig zonder geldige reden'

Zelfde tegenstander

Het aantal avonden per periode in verhouding tot het aantal spelers in een groep is zodanig gekozen dat het meer dan éénmaal treffen van dezelfde tegenstander in één periode in principe niet voor zou hoeven komen. De computerinstelling van het Keizer systeem is zo gekozen dat de indeling geen zelfde tegenstander in een periode zal genereren. Indien door herindelen de wedstrijdleider genoodzaakt is van dit principe af te wijken, dan kunnen de spelers dit niet weigeren.

Waardering van de uitslagen:

- bij winst 1 maal de waarde van de tegenstander
- bij remise 1/2 maal de waarde van de tegenstander
- bij verlies nul punten

Waardering van vervangende uitslagen:

- 'afwezig met geldige reden' 1/2 maal de eigen waarde (de zogenaamde 'eigen remise')
- 'afwezig zonder geldige reden' nul punten
- 'bondswedstrijd' 2/3 maal de eigen waarde
- 'niet-spelend teamleider' 2/3 maal de eigen waarde
- 'oneven' 2/3 maal de eigen waarde

De spelers dienen de uitslag zelf in te vullen op het indelingsformulier voordat zij de speelruimte verlaten. Indien geen van beide spelers de uitslag heeft genoteerd, dan wordt de uitslag als een 0-0 verwerkt.

Indeling

De indeling wordt vooraf (maandagavond) gemaakt. In principe zal de wedstrijdleader zich aan de door de computer voorgestelde indeling houden. (De eerste wedstrijd van iedere nieuwe periode zal door middel van loting worden ingedeeld.) De wedstrijdleader heeft het recht om de indeling naar zijn inzicht te wijzigen; dit kan bijvoorbeeld doordat spelers niet komen opdagen en de wedstrijdleader door (gedeeltelijke) herindeling zoveel mogelijk spelers aan een partij kan helpen. Eventuele herindeling kan plaatsvinden vanaf 20.15 uur, met mogelijk resultaat dat laatkomers die dit niet vooraf hebben gemeld (en zich ook niet hebben afgemeld) het risico lopen dat zij geen wedstrijd hebben. Laatkomers die door herindelen geen tegenstander hebben, worden beschouwd als afgemeld en krijgen een 'eigen remise' in plaats van 'oneven'. Als het maximale aantal keren afmelden al verbruikt is, dan betekent dat dus een 'nul score'.

Wie geen wedstrijd heeft, door het niet komen opdagen van zijn tegenstander (dat wil zeggen de tegenstander is er om 20.30 uur nog niet), en niet kan worden ingedeeld door herindeling, krijgt een 'oneven' score. De niet opgekomen tegenstander krijgt een 'nul score'.

Indien een speler door de computer is ingedeeld als 'oneven' en de wedstrijdleader toch een tegenstander voor hem weet te regelen, is die speler verplicht die wedstrijd te accepteren en vervalt de vervangende uitslag 'oneven'.

Nieuwe leden

Nieuwe leden kunnen direct in de interne competitie meedraaien (ook in de kennismakingsperiode). Op basis van de beschikbare informatie bepaalt de interne competitieleider in welke groep het nieuwe lid wordt ingedeeld. De Technische Commissie kan ter advisering worden geraadpleegd. Uitgangspunt is dat een nieuw lid wordt ingedeeld in een groep waarin hij / zij zich minimaal in de middenmoot zou moeten kunnen handhaven. Voor alle reeds gespeelde ronden zal het nieuwe lid een vervangende uitslag 'eigen remise' krijgen toebedeeld. Voor de resterende ronden van die periode wordt het maximum aantal malen bepaald, waarvoor een 'eigen remise' gegeven zou kunnen worden. (Nog te spelen ronden: 1 tot en met 4 = maximaal 1x afmelden; 5 tot en met 8 = maximaal 2x afmelden; 9 tot en met 12 = maximaal 3x afmelden.)

Voorts zijn relevant de artikelen 41 en 42 van het Huishoudelijk Reglement:

Artikel 41 **Roken in de speelzaal**

Er geldt een algeheel rookverbod voor de speelzaal. Roken is alleen toegestaan in speciaal daartoe aangewezen locaties.

Artikel 42 **Gebruik mobiele telefoon**

Elk geluid als gevolg van het afgaan van een mobiele telefoon leidt tot verlies van de partij.

De uitslag wordt automatisch omgezet in een winstpartij voor de tegenstander.

Indien de partij al beëindigd is dan wordt de score van de overtreder omgezet in een 'nul', waarbij de score van de tegenstander niet wordt aangepast.

Ranglijst bijgewerkt t/m ronde 7 op 1 november

Nr	Naam	Punten	Wa	Gsp	Gw	Rm	VI	Perc	KI	AI	On	Ng	Nbs
1	D.Spel	284,83	60	5	3	2	0	80,0	1	2W	0	1	1
2	H.Boom	276,50	59	5	3	2	0	80,0	1	1W	1	0	1
3	P.Wijnand	276,00	58	6	3	3	0	75,0	0	1Z	0	0	1
4	W.van Spengen	245,17	57	6	3	2	1	66,7	0	2Z	0	0	1
5	A.Ottenhoff	211,33	56	3	2	0	1	66,7	-1	1Z	0	3	1
6	H.Peperkamp	200,00	55	5	2	2	1	60,0	1	1W	0	2	0
7	A.Hooimeijer	194,67	54	2	1	0	1	50,0	0	1W	1	3	1
8	B.Hoetmer	192,50	53	7	3	2	2	57,1	-1	1Z	0	0	0
9	J.M.Otterman	186,67	52	5	3	0	2	60,0	-1	2Z	1	1	0
10	M.Weenink	185,00	51	3	1	2	0	66,7	-1	1Z	0	4	0
11	M.Pfeiffer	177,00	50	2	1	1	0	75,0	0	1W	0	4	1
12	T.van Tubergen	171,67	49	4	2	0	2	50,0	0	2W	0	2	1
13	J.Kuyper	155,50	48	5	2	1	2	50,0	1	1W	1	1	0
14	H.Frieling	151,50	47	6	3	0	3	50,0	-2	2Z	0	1	0
15	K.Siewertsen	127,00	46	5	2	0	3	40,0	1	2W	0	2	0
16	J.Broenink	127,00	45	7	3	0	4	42,9	-1	1W	0	0	0
17	L.W.de Boer	118,00	44	7	3	0	4	42,9	1	1W	0	0	0
18	R.Willemsen	112,50	43	6	2	0	4	33,3	0	1Z	0	1	0
19	B.Achterberg	106,50	42	1	1	0	0	100,0	-1	1Z	0	6	0
20	B.Vossepoel	101,00	41	6	2	0	4	33,3	0	1Z	0	1	0
21	D.Kamperman	89,50	40	6	1	1	4	25,0	0	1Z	1	0	0
22	H.Hilders	77,50	39	6	1	1	4	25,0	2	2W	0	1	0
23	W.Blijstra	77,00	38	4	1	0	3	25,0	0	1Z	0	3	0
24	D.J.Baars	37,50	37	4	0	1	3	12,5	0	1Z	0	3	0

De interne competitie wordt ditmaal voor het eerst sinds jaren in één groep gespeeld. Door het dalende aantal deelnemers wordt het op deze manier makkelijker om een tegenstander te garanderen. Na zeven ronden staan de drie sterkste spelers alweer op de topposities. Harry Boom heeft zich hier echter knap tussen geplaatst door een overwinning op Wim van Spengen. Willem de Boer doet het voor zijn doen opvallend goed met drie overwinningen. Zelf ben ik uit vorm met drie nederlagen tegen gelijkwaardige tegenstanders.

René Groot heeft helaas voorlopig geen tijd om mee te doen en Nico de Boer, Hans Hodde en Peter Manuel hebben bedankt als lid.

Klaas Siewertsen

Een partij uit de oude doos

Onlangs moest ondergetekende aantreden tegen Ruud Willemsen, hetgeen resulteerde in een tamelijk geruisloze nederlaag voor Ruud. Na afloop praatten we nog wat na over de partij en al analyserend ontsnapte Ruud de verzuchting dat het altijd slecht kersen met mij eten was wanneer hij weer eens tegen mij spelen moest. Thuisgekomen dook ik in een oude schoendoos en vond daar de volgende partij, meer dan 45 jaar geleden gespeeld tussen dezelfde spelers. Ruud zal tegen de veertig gelopen hebben en ik was net zeventien geworden. Het werd remise Ruud!

Wim van Spengen - Ruud Willemsen (Interne competitie WSC op 8 februari 1966)

1.e4 e5 2.f4 (ook toen al) d6 3.Pf3 Pc6 4.Lc4 h6 (ook toen al) 5.Pc3 Pf6 6.d4 a6?
 7.dxe5 dxe5 8.Dxd8 Pxd8 9.fxe5 Pd7 10.Le3? (Ld2) Lb4! 11.0-0 Lxc3 12.bxc3 0-0
 13.Ph4? Pxe5 14.Lb3 Pdc6 15.a4 Pa5 16.La2 Pac4 17.Ld4 b5? 18.Lxc4 Pxc4
 19.axb5 Lb7 20.bxa6 Txa6 21.Txa6 Lxa6 22.Ta1 Lb5 23.Ta7 Te8 24.Pf5 Txe4
 25.Txc7 Pe5? 26.Pd6 Te1+ 27.Kf2 Td2+ 28.Kg3? (Kf1) La4 29.Te7? (c4!) f6
 30.Lxe5 fxe5 31.Kf3 Txc2 32.Txe5 (beter c4) Txc3+ 33.Te3 Ld1+ 34.Kf2 Tc2+
 35.Kg3 Lh5. Remise op voorstel van zwart.

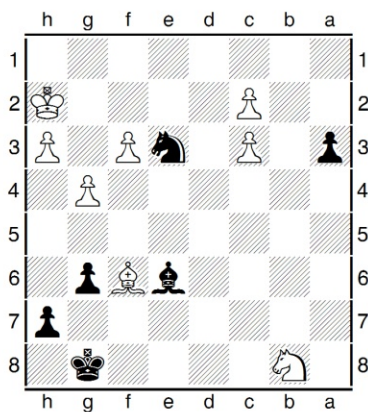
Wim van Spengen

Van de leden

Scènes uit twee partijen

Eens heeft u mij horen mopperen over een serie schaakpartijen waarbij ik in gewonnen stand de winst had vergooid.

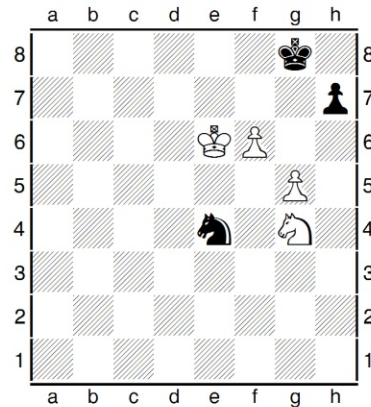
Een tijd geleden speelde ik tegen André en in die partij hebben we **beiden** huizenhoog gewonnen gestaan maar de partij eindigde uiteindelijk verrassend in pat!



André heeft zojuist de pion op f6 geslagen, ik speelde daarna a2, en wit c4 en dekde hiermee a1. Haastige spoed is zelden goed. Ik had natuurlijk eerst Pc4 moeten spelen. De pion op c3 is dan geblokkeerd en ik win geen looper maar 'gewoon' een dame.

Later in de partij promoveerde André eveneens en toen moest ook ik mijn looper inleveren. Hij bleef dus gewoon een pion voor en beiden hadden we nog een paard.

Door geduldig manoeuvreren bereikte wit de volgende stelling:



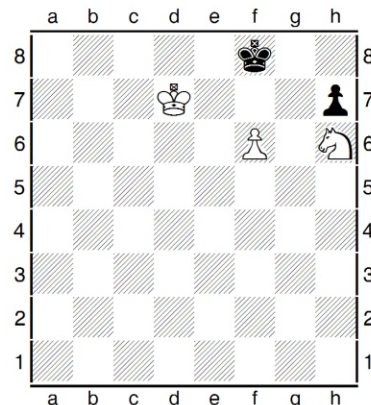
André had hier kunnen winnen met Ke7, zwart neemt dan de pion op g5 en vervolgens speelt wit Ph6. De zwarte koning moet naar h8, er volgt Pf7+ en de paarden worden verplicht afgeruild met simpele winst voor wit. Er volgde echter:

1. Ph6+ Kf8
2. Kf5 Pd6+
3. Ke6 Pe4
4. Kf5 Pd6+
5. Kf4 Pe8
6. Ke5 Pc7
7. Kd6 Pe8
8. Kd7 Pf6x

het zwarte paard staat "mat"

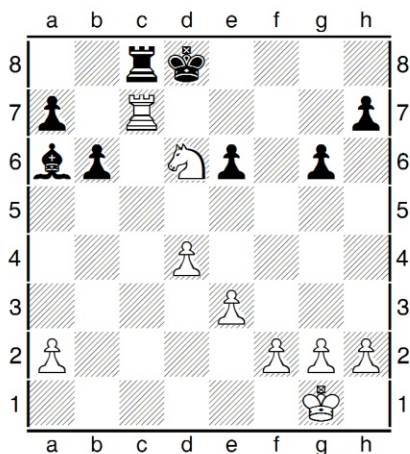
9. gf6x

PAT!

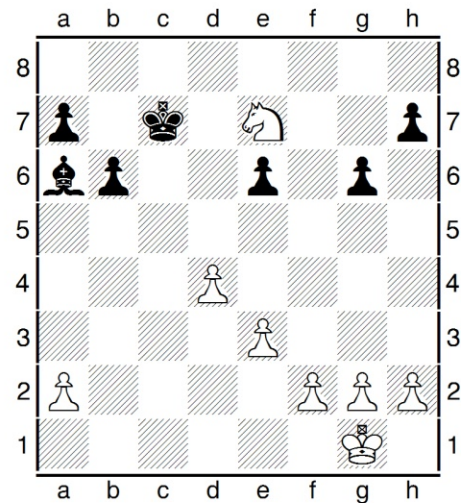


Een dag later speelde ik in het veteranentournooi in Amsterdam en daar zwijnde ik wederom:

Mijn tegenstander is de 7^e rij binnengedrongen en viel koning en toren daarbij gelijktijdig aan met zijn paard. Gelukkig kon ik nog net een stapje opzij doen:

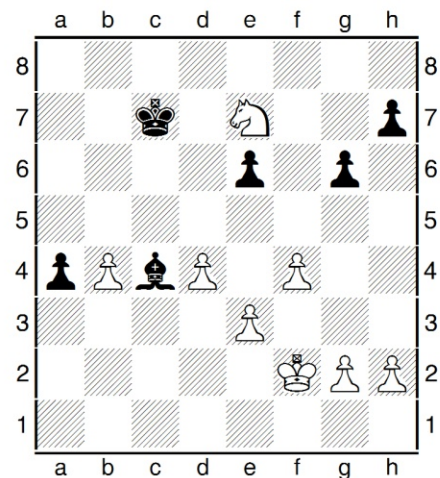


Het is duidelijk dat mijn (zwarte) toren nu genomen moet worden, maar waarmee?
 Had hij eerst met de toren geslagen dan waren alle stukken er af gegaan en had hij een mooie stelling met een pion meer gehad. Hij koos er echter voor eerst slaan met het paard om in zijn volgende zet het pionnetje op a7 ook nog te veroveren.
 Toen ik zijn toren had genomen zag hij pas dat bij slaan op a7 zijn paard door mijn koning kon worden "mat gezet".
 Uit nood speelde hij dus Pe7, de enige overgebleven zet. Waarmee we in de volgende stelling terecht komen.



En let eens op hoe je kunt zwijnen, alles staat opeens prachtig en precies goed voor mij. De looper belet de witte koning snel naar a1 te gaan en kan door een aanval op a2 met tempo de a-lijn vrij maken. Het paard kan dan alleen naar de uithoek g8.

- 1.... Lc4
- 2.a3 b5
- 3.f4 a5
- 4.Kf2 b4
- 5.axb4 a4!



En wit gaf op.

Je maakt wat mee tijdens een schaakpartij. Merk op dat het pure mazzel is dat mijn stukken en pionnen nou precies op de juiste plek staan, niks berekening, gewoon toeval. Vaak is het andersom, je ziet dat bij je tegenstander juist alles goed staat en dat je geen vin kan verroeren.

Zonder geluk vaart echter niemand wel.

Henk Peperkamp

Jeugdcompetitie

Jeugdhoek

Interne Competitie Jeugd Seizoen 2011-2012

Gelukkig zijn er 2 jeugdleden bijgekomen, anders werd de jeugdafdeling opgeheven en dat zou toch wel zonde zijn.

Hieronder de stand van de competitie na 6 ronden

Pieter van Grinsven gaat ruimschoots aan kop gevolgd door Niels Miner

Ranglijst bijgewerkt t/m ronde 6

Nr	Naam	Punten	Wa	Gsp	Gw	Rm	VI	On	Ng	NbsZk
1	Pieter van Grinsven	99,50	20	6	5	1	0	0	0	0
2	Niels Miner	52,00	19	6	3	0	3	0	0	0
3	Lennard van Ruwiel	36,00	18	6	2	0	4	0	0	0
4	Tristan van Ruwiel	28,00	17	6	1	1	4	0	0	0

Scorematrix bijgewerkt t/m 25 oktober 2011:

	<u>1</u>	<u>2</u>	<u>3</u>	<u>4</u>
1 Pieter van Grinsven	xx	2	2	1½
2 Niels Miner	0	xx	1	2
3 Lennard van Ruwiel	0	1	xx	1
4 Tristan van Ruwiel	½	0	1	xx

Bertus Vossepoel

Schilderbedrijf J. Veldhuijsen



Middenstraat 86 Weesp

Tel : 0294 – 418251



H JUWELIER
HANS LUIJER

NIEUWSTAD 42 WEESP
TEL. 0294 450 228 – FAX 450 229

EMAIL: info@hansluijer.nl
www.hansluijer.nl

PRONK JUWEEL



Klaar met schaken..??

Heerlijke Hollandse-
en Buitenlandse kaasmaken

Laat het U smaken..!!

Slijkstraat 26 **WEESP**
Tel. 0294 – 412433

WWW.PRONKJUWEEL.NL

**Hier had uw advertentie
kunnen staan!**

Binnenveer 3 - tel. 413082

Tabaksspeciaalzaak **W.F. van Kassel**



Het adres voor al uw wensen op het gebied van

Sigaren - Rooktabak - Sigaretten

Uitgebreide collectie **Aanstekers**

Pijpen

Accessoires

Zeer ruime sortering **Week- en Maandbladen**

Verkoop staatsloten



Albert Vree & Co
ONDERHOUD-VERBOUW-RESTAURATIE-NIEUWBOUW
NIEUWSTRAAT 46, 1381 BD WEESP, TELEFOON (0294) 412532
E-MAIL: INFO@ALBERTVREE.NL INTERNET: WWW.ALBERTVREE.NL



LOODGIETERS- EN SANITAIRBEDRIJF
HESSELING VOF

GAS - WATER - C.V. - DAKEN EN GOTEN
VOOR AANLEG, VERNIEUWING EN
ONDERHOUDSWERK EN SANITAIR



Adres privé : Herengracht 3 - Weesp - Telefoon 0294-412279
Werkplaats : Blomstraat 2 - Weesp - Fax 0294-431779

Hier had uw advertentie kunnen staan