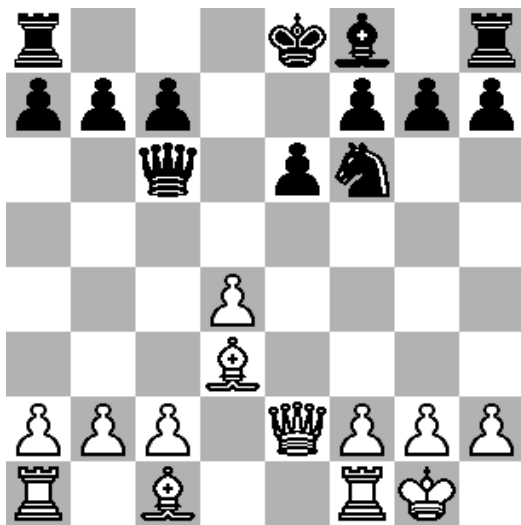


WSC 1 - Amstel & Gein 1 gespeeld op 22 maart 2005:

1z Peter Wijnand	½ - ½	R.Klooker	1907
2w Rob Tijssens	1 - 0	R.Minnee	1866
3z Dave van der Kist	1 - 0	F.Trautwein	1697
4w Dick Spel	1 - 0	H.Heizenberg	1635
5z Eric van Wigcheren	0 - 1	C.van Vliet	1596
6w Casper Pieters	½ - ½	R.van der Woude	1574
7z Micha Pfeiffer	1 - 0	A.van de Vegt	1556
8w Wim Blijstra	1 - 0	H.Runneboom	1579

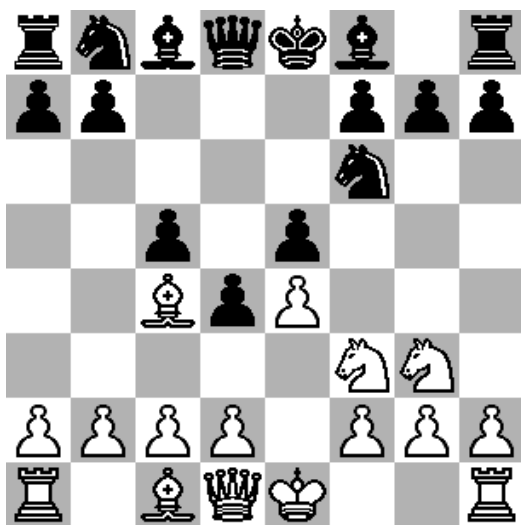
 WSC 1 6 - 2 Amstel & Gein 1

Sinds jaar en dag is Klooker de sterkste speler in deze vereniging. Op korte afstand volgt Minnee en dan heb je het eigenlijk wel gehad. Maar je moet het nog wel bewijzen en tot nu toe hadden we met elk team problemen.



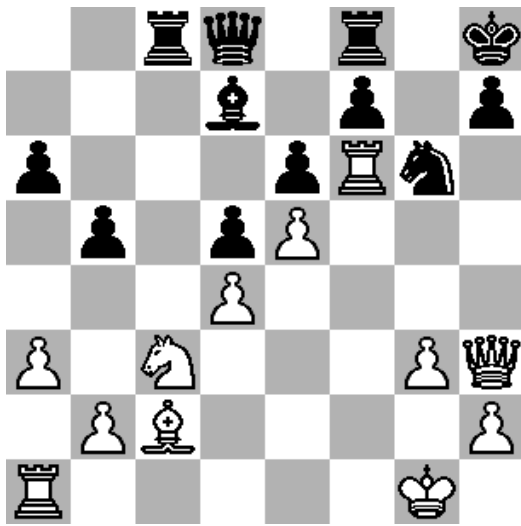
Tegen zijn gewoonte in was Dick ditmaal het eerst klaar. Er dreigt hier Lb5 met damewinst, maar geen nood, na a6 is dat gevaar geweken. Er volgt 12.a4 en zwart, die zich nu veilig waande, speelt Le7? en kreeg de schrik van zijn leven toen wit toch 13.Lb5 speelde. Hij gaf direct op, misschien wat prematuur, maar er is zelfs geen troebel water meer om in te vissen. De truc is natuurlijk dat na axb5 14.axb5 zowel de dame als de toren aangevallen staan en wit dus minstens een toren terug wint.

Rein Klooker ruilde in een franse opening al snel drie stukken af en in een volledig open stelling, met een gelijke pionnenstelling zagen we de puntending al van ver aankomen.

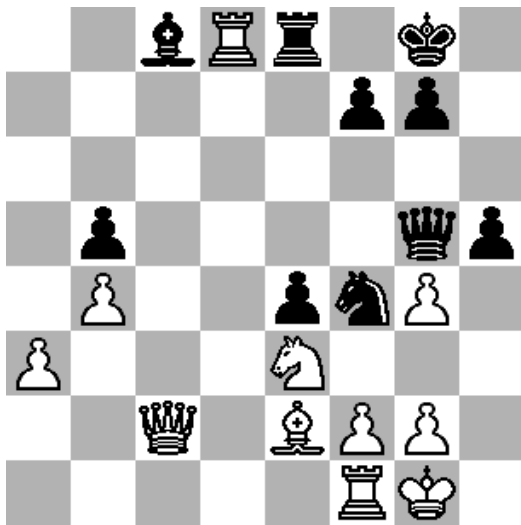


Dit is een standaardstelling in de Van Geet opening met een trucje waar zwart nu in trapt: Lg4? 7.Lxf7+ Ke7 na Kxf7 natuurlijk 8.Pxe5+ en wit wint 2 pionnen 8.Lc4 ook nu zou Rob Pxe5 kunnen spelen met de pointe Lxd1? 9.Pf5 mat. Wit heeft nu geen problemen meer, hoewel hij later nog wel naar mij toe kwam met de vraag of hij eventueel remise mocht aanbieden of aannemen. Hij won op de 35^e zet.

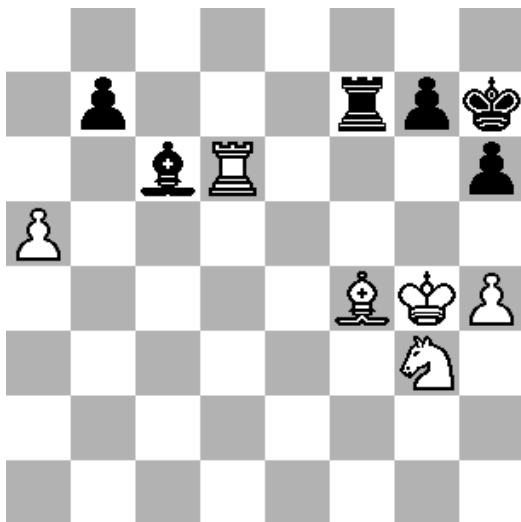
Micha stond de hele partij gedrongen, maar gelukkig voor hem kwam zijn tegenstander in tijdnood, koos een verkeerde voortzetting en en verloor toen ook nog op tijd.



Wim heeft een mooie aanval op de zwarte koningsstelling, hij heeft net op f6 teruggeslagen en wil op de volgende zet Taf1 spelen om z'n aanval kracht bij te zetten. Zijn tegenstander speelt nu **Le8?** om f7 extra te verdedigen en wit speelt zonder verder na te denken **29.Taf1?** zonder de positie opnieuw in ogeschouw te nemen. Omdat Tf8 nu niet meer verdedigd staat kan wit met 29.Lxg6 een stuk winnen. **Tg8 30.Dh6?** een ongeluk komt nooit alleen: 30.Txf7 Lxf7 31.Txf7 Tg7 32.Lxg6 wint 2 stukken voor een toren **De7 31.Lxg6 Txxg6?** Wim heeft geluk, na de enig goede zet fxg6 heeft hij nog een lange weg te gaan **32.Txxg6** en 1-0



In deze stelling heeft Eric de keuze om terug te slaan met de toren of met de dame. Hij koos voor het laatste omdat hij pion e4 niet wilde verliezen, daarbij overziend dat wit mat loopt na Txd8 **34.Dxe4? Pxe2+.** De partij ging verder met **Dxd8? 34.Lxb5 Te5 35.Td1 Pd3 36.Lxd3 exd3 37.Txd3 Ld7 38.Dc3 De7 39.Txd7 Txe3 40.Dc8+ De8 41.Dxe8? Td8 Txe8 42.gxh5** en met 3 pionnen voorsprong was de winst niet moeilijk meer.



Vroeg in de opening heeft Casper een vol stuk gewonnen en hij voelde zich dus al een tijd lang in het bezit van het volle punt. Maar zwart wil maar niet opgeven en na de grafzet **44.Pf5?** is het meeste voordeel alweer verdwenen. Wit had een poging kunnen wagen met 44.a6 Ld7 45.Txd7 Txd7 46.a7 Td8 47.Lb8 Td4+ 48.Kf5 Ta4, maar het blijft moeilijk zwart tot opgave te dwingen. **Ld7 45.Txd7** er zit niets anders op vanwege 45.Td5 g6 **Txd7.** Wit koos hier toch maar voor het halve ei en bood remise aan.

Ook Dave, die voor het eerst zijn opwachting maakte in een Weesper team, stond in de opening snel beter en begon, naarmate de partij vorderde, steeds harder te mopperen dat zijn tegenstander maar niet wilde opgeven (hoewel het met zijn voordeel toch ook wel meeviel). Gelukkig wist hij zijn hoofd wèl koel te houden en schoof de partij naar winst.

Peter Wijnand